



Índice de Actividad Económica

del mes de octubre de 2011



Comentario sobre el mes de octubre de 2011

El IAE-BGF del mes de octubre continuó en una tendencia de mejoría que lo llevó a registrar 127.7, el nivel más alto desde noviembre de 2010.

Las ventas de cemento aumentaron 20% en comparación con octubre de 2010.

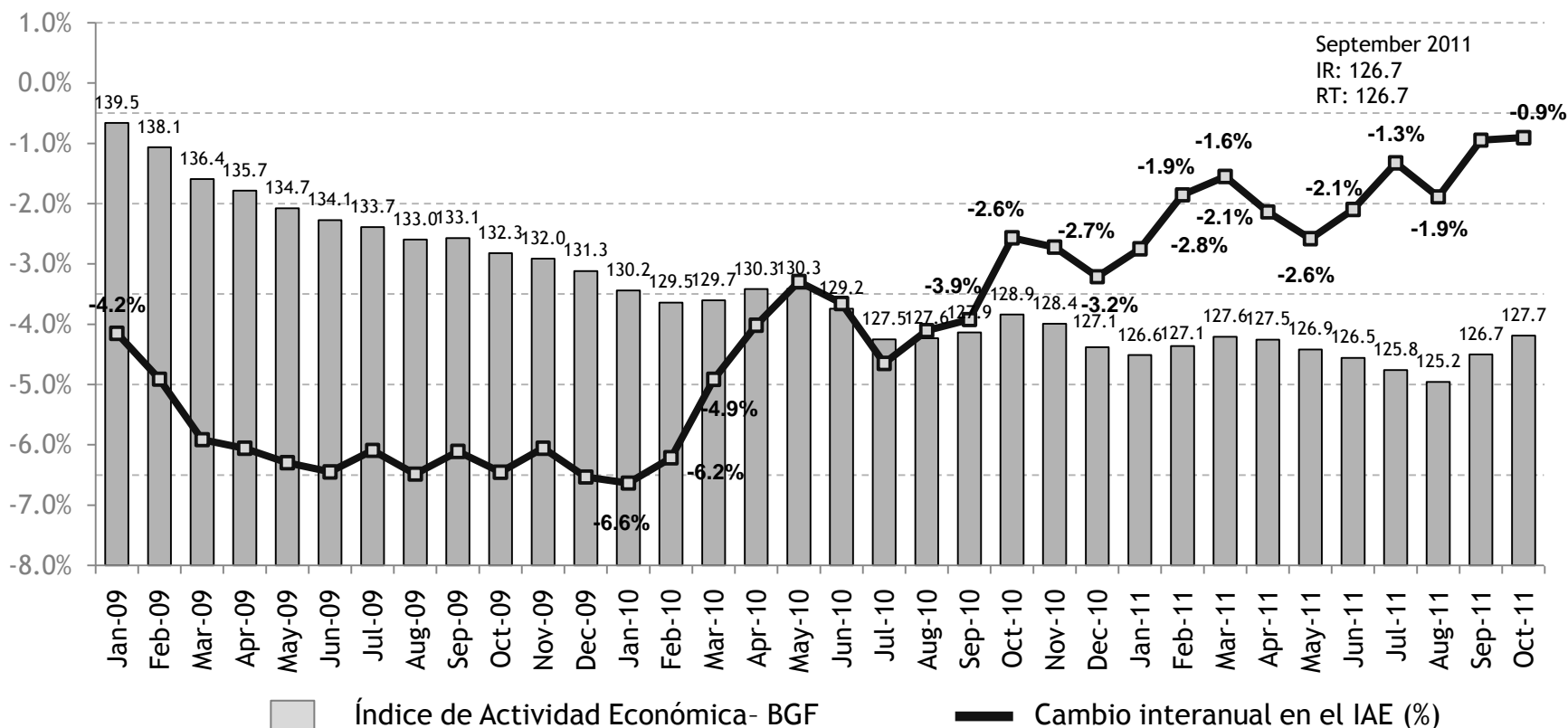
- La mayoría de los indicadores económicos que componen el IAE-BGF continuaron mostrando mejorías mensuales. El IAE registró un descenso interanual de 0.9%, similar al mes anterior.
- El empleo asalariado total alcanzó los 916,000 empleos, un descenso interanual de 0.3%, y mostró un incremento de 0.2% en comparación con septiembre.
- El consumo de energía eléctrica ascendió a 1,638.6 millones de kWh, lo que refleja un leve descenso interanual de 1.8% y un aumento intermensual de 0.2%.
- Las ventas de cemento ascendieron a 1,845 millones de sacos y registraron un aumento intermensual de 18.0% y un aumento interanual de 20.0%. En lo que va del año 2011 las ventas de cemento están 4.1% por encima de lo que estuvieron en el mismo periodo del 2010.
- El consumo de gasolina* fue de 72.7 millones de galones. El consumo de gasolina mensual promedio en lo que va del año 2011 es 87.0 millones de galones.

* El consumo de gasolina mensual estimado se deriva de los recaudos mensuales del Departamento de Hacienda por concepto del arbitrio sobre la gasolina. Estos recaudos mensuales tienden a mostrar patrones irregulares porque los inventarios y las compras de los principales importadores de gasolina experimentan fluctuaciones significativas. Como resultado de lo anterior, el estimado utilizado por el BGF no refleja necesariamente el consumo mensual real de los individuos.



Índice de Actividad Económica-BGF del mes de octubre de 2011

Índice de Actividad Económica del BGF

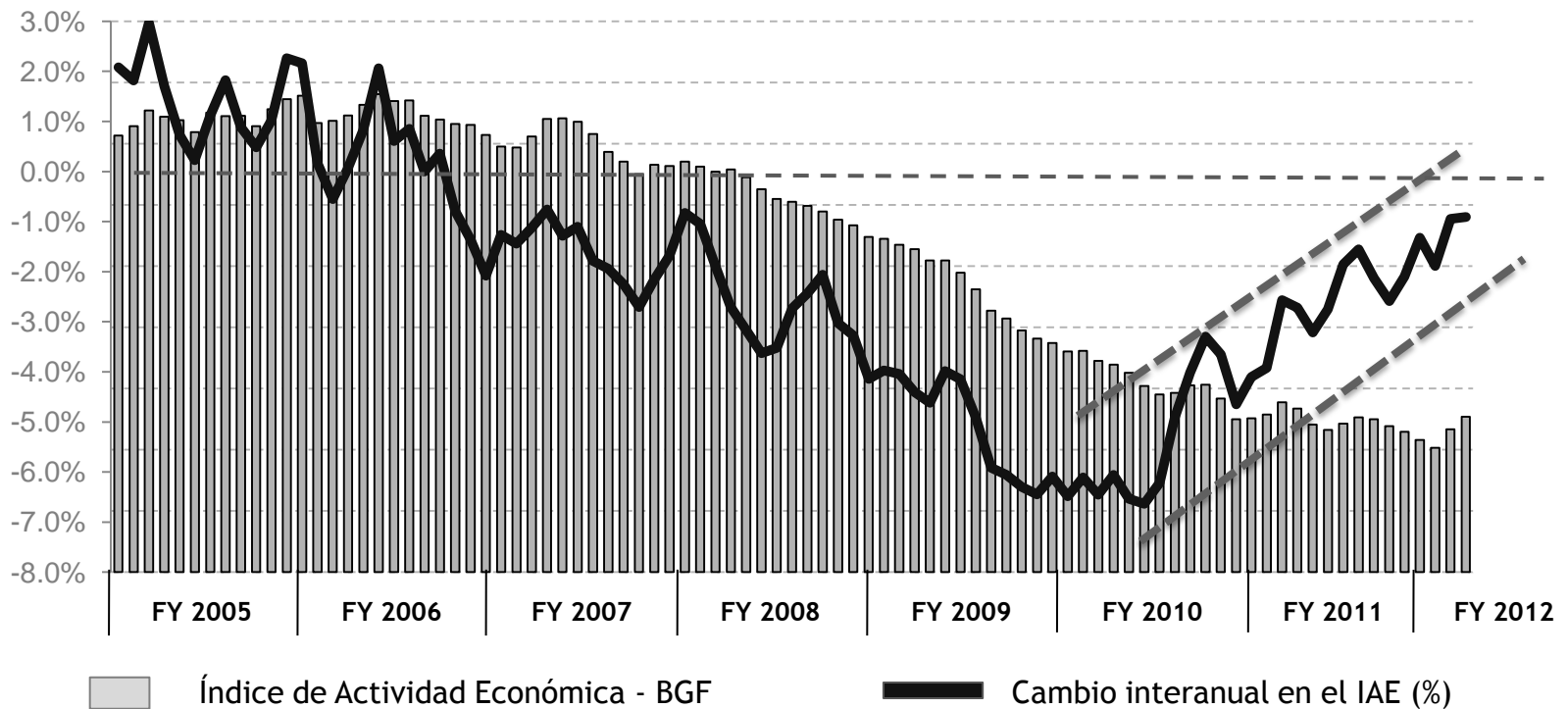


Los datos utilizados para el IAE-BGF reflejan ajustes por estacionalidad y volatilidad



-0.9% es la posición más favorable del Índice de Actividad Económica-BGF en la comparación interanual desde octubre de 2006

Índice de Actividad Económica (IAE) BGF: 98% de correlación con el PNB

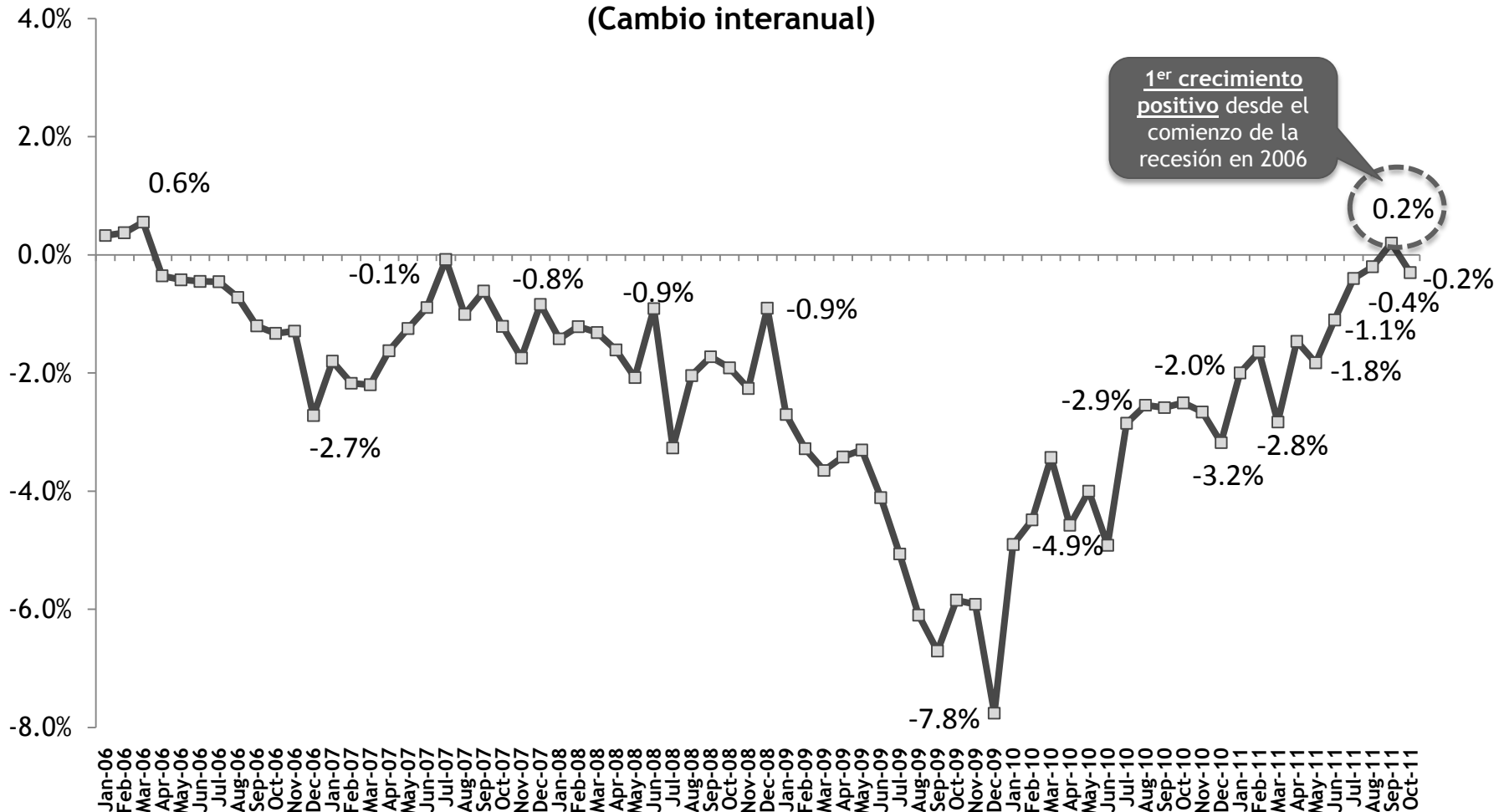




La reciente tendencia positiva en el empleo total se confirma con el primer crecimiento positivo desde marzo de 2006 cuando comenzó la recesión económica...

Empleo asalariado no agrícola total

(Cambio interanual)

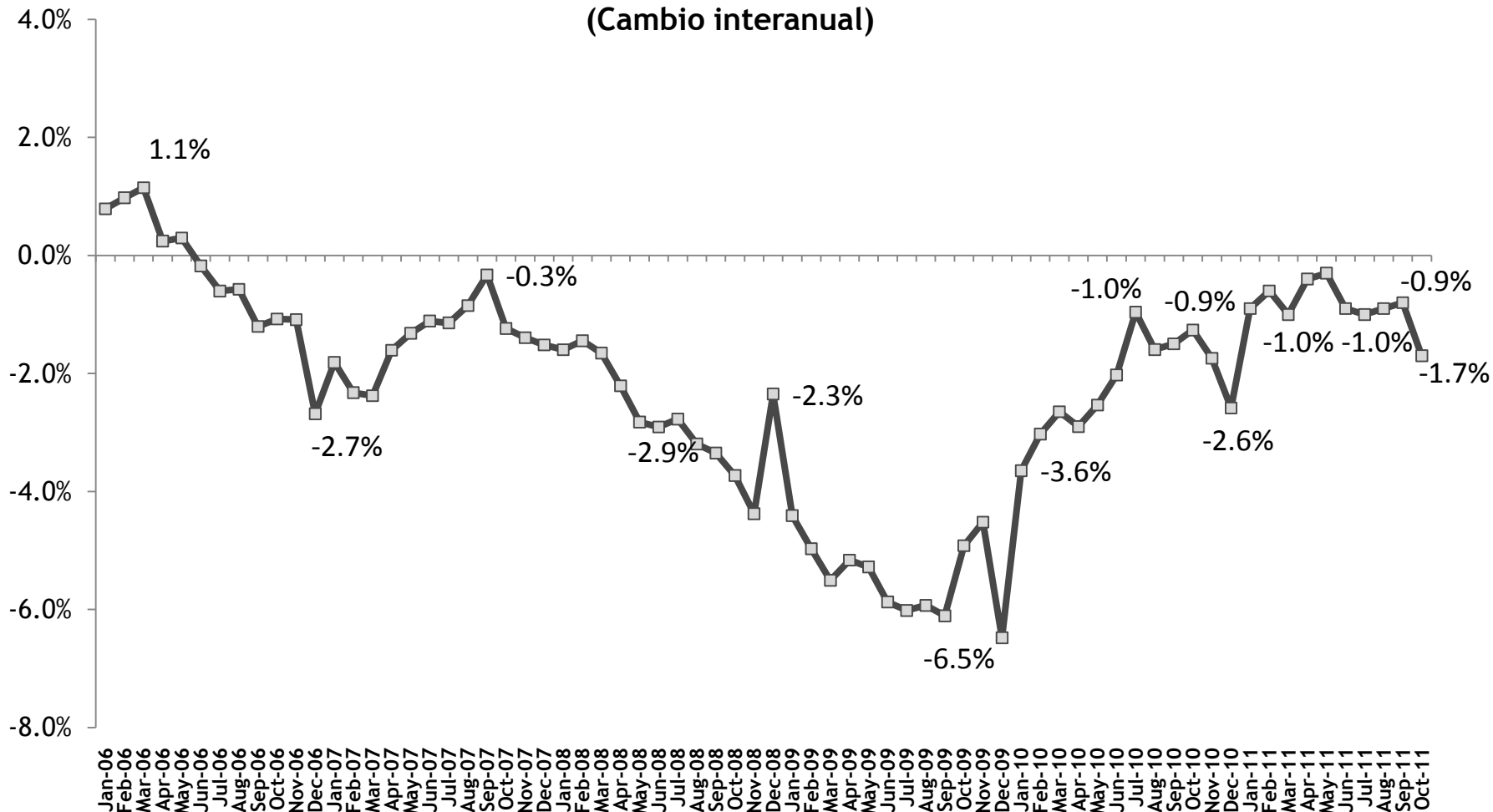




El empleo en el sector privado ha mostrado una tendencia de mejoría desde principios de 2010...

Empleo en el sector privado

(Cambio interanual)

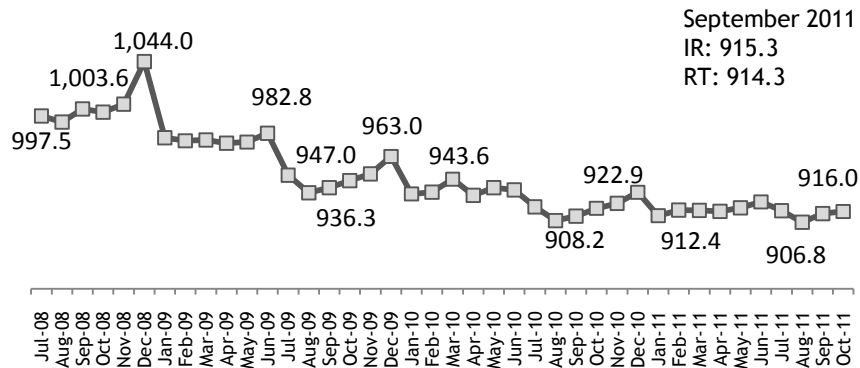




Componentes del Índice de Actividad Económica del BGF

Empleo asalariado total

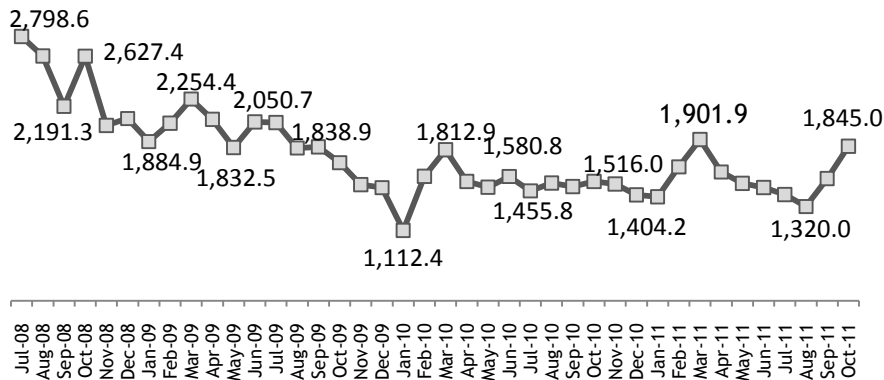
(en miles de empleos)



- El empleo asalariado total alcanzó los 916,000 empleos, un descenso interanual de 0.3% y un aumento de 0.2% en comparación con septiembre.
- El empleo en el sector del servicio continúa apoyando la tendencia positiva general. En comparación con octubre de 2009, el empleo en el sector del servicio ha aumentado en 1.8%, o 5,400 empleos.
- El empleo en el sector privado tuvo un descenso interanual de 1.7%.

Ventas de cemento

(sacos de cemento vendidos, en miles)



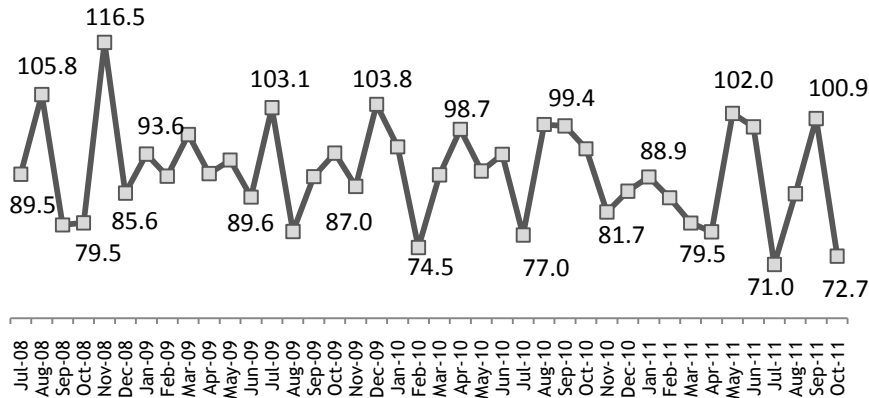
- Las ventas de cemento ascendieron a 1,845 millones de sacos para un crecimiento interanual de 20.0%.
- Las ventas de cemento en lo que va del año 2011 están 4.1% por encima de lo que estuvieron en el mismo periodo de 2010.



Componentes del Índice de Actividad Económica del BGF

Consumo de gasolina

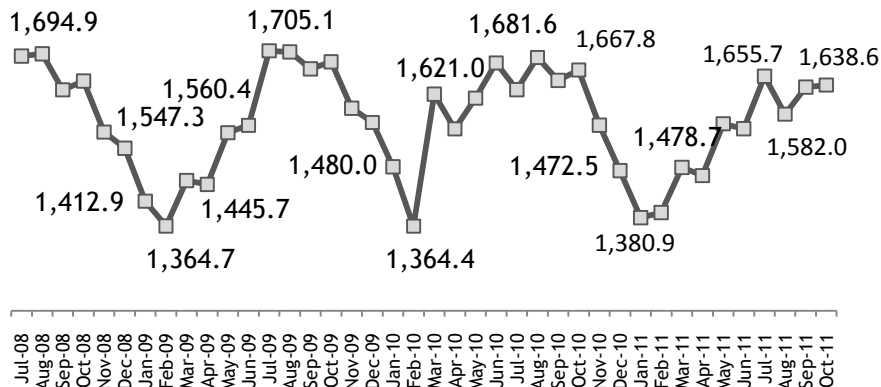
(en millones de galones)



- El consumo de gasolina durante el mes de octubre de 2011 ascendió a 72.7 millones de galones.
- El consumo de gasolina mensual estimado se deriva de los recaudos mensuales del Departamento de Hacienda por concepto del arbitrio sobre la gasolina. Estos recaudos mensuales tienden a mostrar patrones irregulares porque los inventarios y las compras de los principales importadores de gasolina experimentan fluctuaciones significativas. Como resultado de lo anterior, el estimado utilizado por el BGF no refleja necesariamente el consumo mensual real de los individuos.

Consumo de energía eléctrica

(en millones de kWh)



- El consumo de energía eléctrica fue de 1,638.6 millones de kWh durante el mes de octubre de 2011.
- El consumo de electricidad en octubre de 2011 estuvo 1.8% por debajo del mismo periodo en el AF 2011.



Descripción del Índice de Actividad Económica-BGF

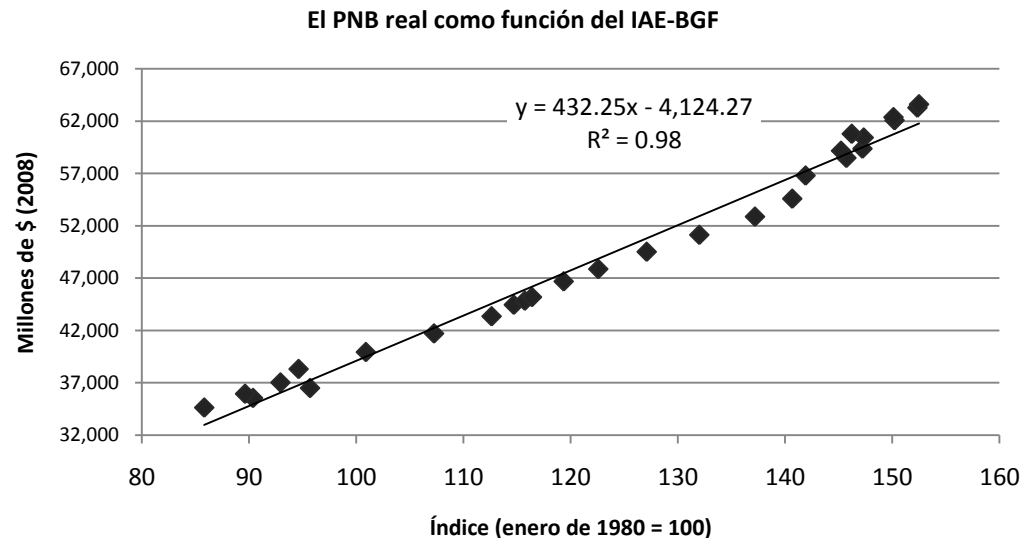


Descripción del Índice de Actividad Económica BGF (IAE-BGF)

- El IAE-BGF es un índice coincidente de la economía de Puerto Rico. Es una herramienta valiosa que resume el comportamiento de los cuatro indicadores económicos mensuales principales.
- Este índice fue formulado siguiendo una metodología similar a la utilizada por *The Conference Board* en su índice coincidente. Esta metodología sigue un procedimiento estándar para ajustar los datos a los factores de estacionalidad y volatilidad.

Alta correlación con el PNB real de Puerto Rico

Los niveles del IAE-BGF muestran un alto grado de correlación (R^2 de 0.98) respecto a los niveles de PNB real





Sinopsis y composición del IAE-BGF

Sinopsis del Índice de Actividad Económica del BGF

Ventajas del IAE-BGF:

- Disponible fácilmente
- Alta correlación con el PNB real de Puerto Rico
- Herramienta confiable para monitorear la tendencia actual de la economía de Puerto Rico

El IAE-BGF se compone de cuatro indicadores:

- Empleo asalariado total (encuesta de establecimientos / miles de empleados)
- Consumo total de energía eléctrica (millones de kWh)
- Ventas de cemento (millones de sacos)
- Consumo de gasolina (millones de galones)



Renuncia de responsabilidad

El Índice de Actividad Económica del BGF y sus indicadores están sujetos a revisiones mensuales. Si bien la información incluida en el Índice de Actividad Económica del BGF ha sido obtenida de fuentes que el BGF considera confiables, el BGF no se hace responsable de ningún error u omisión, ni de los resultados que se obtengan por utilizar esta información.